

Pro Rautatie

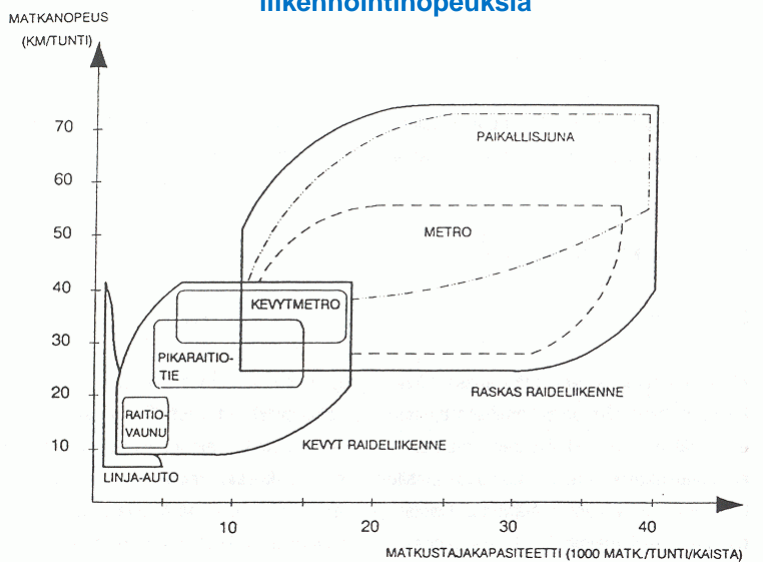
Raideliikennepoliitikkaa Helsingin metropolialueella
Keskiviikko 15.10.2003 Kansallismuseon auditorio

Yhdyskuntien kehittäminen edellyttää ratojen, junien ja junaliikenteen kehittämistä

Liikennejohtaja Niilo Järviluoma YTV

YTV LIIKENNE

Eri joukkoliikennemuotojen matkustajakapasiteetteja ja liikennöintinopeuksia



YTV LIIKENNE

15.10.2003

Lähde: Vuchic, V. (1981). Urban public transportation, systems and technology.

Hiilidioksidipäästöjä kuljettua matkaa kohti (vuoden 2000 tilanne, kaupunkiajo)

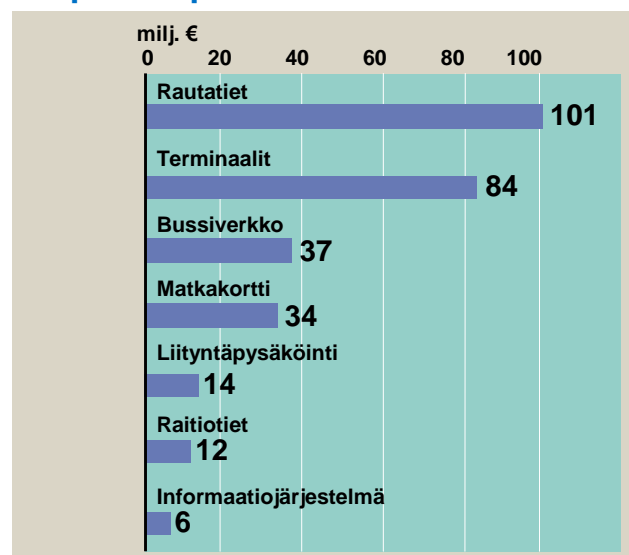
	(g/henkilökm)
Henkilöauto, bens. (1,2 matk.)	159
Henkilöauto, diesel (1,2 matk.)	144
Kaupunkilinja-auto (18 matk)	70
Raitiovaunu (21 matk.)	57
Lähiliikennejuna (70 matk.)	32
Metro (100 matk./vaunupari)	13



15.10.2003

Lähde: VTT/LIPASTO

Investoinnit joukkoliikenteeseen pääkaupunkiseudulla 2000–2004

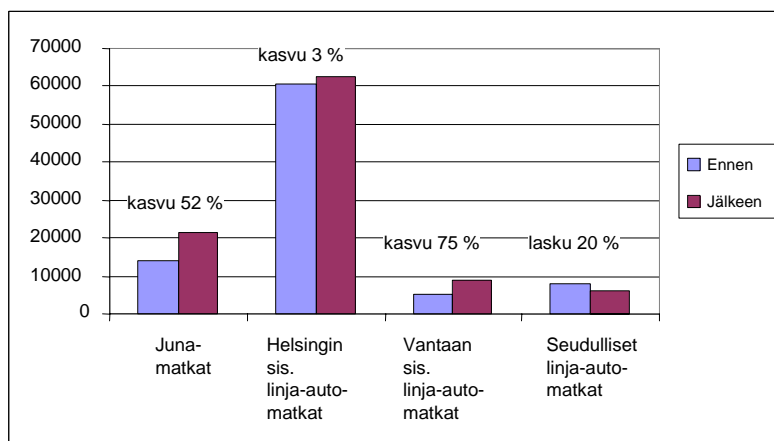


15.10.2003

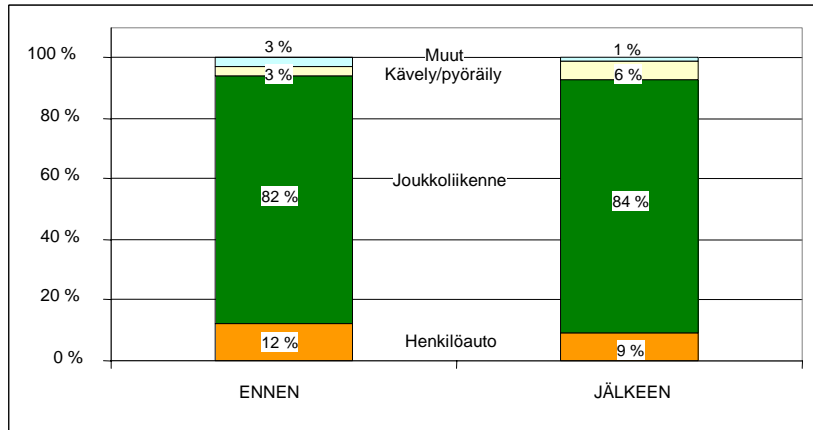
Pääkaupunkiseutu



Tikkurilan kaupunkirata Matkustajamäärät ennen ja jälkeen tilanteissa

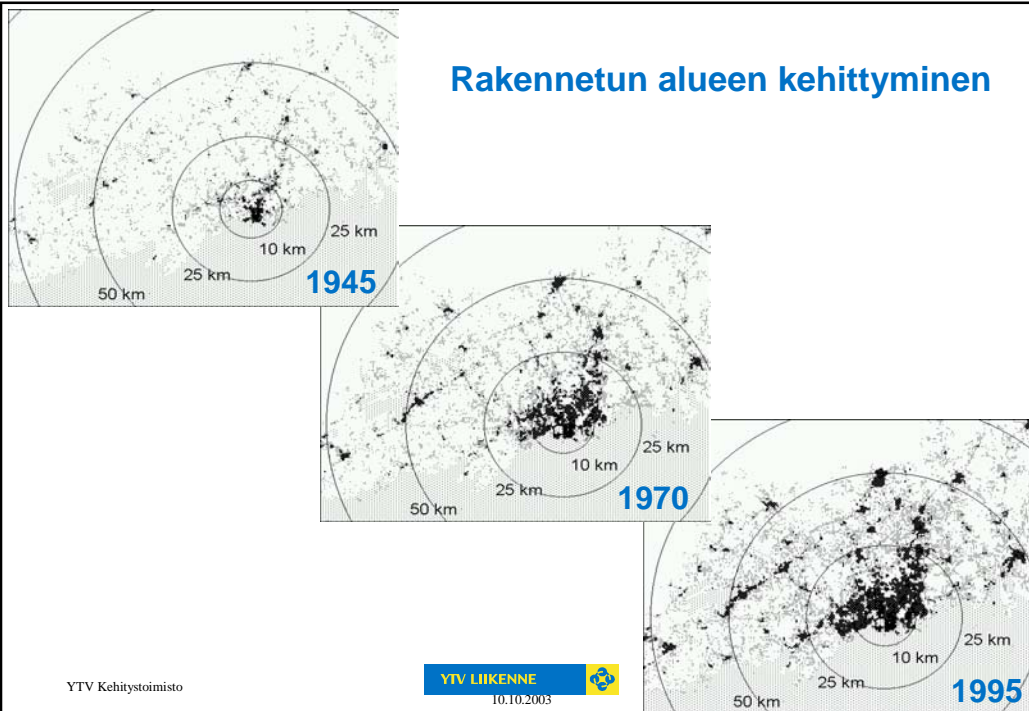


Tikkurilan kaupunkirata Muutokset kulkutavassa

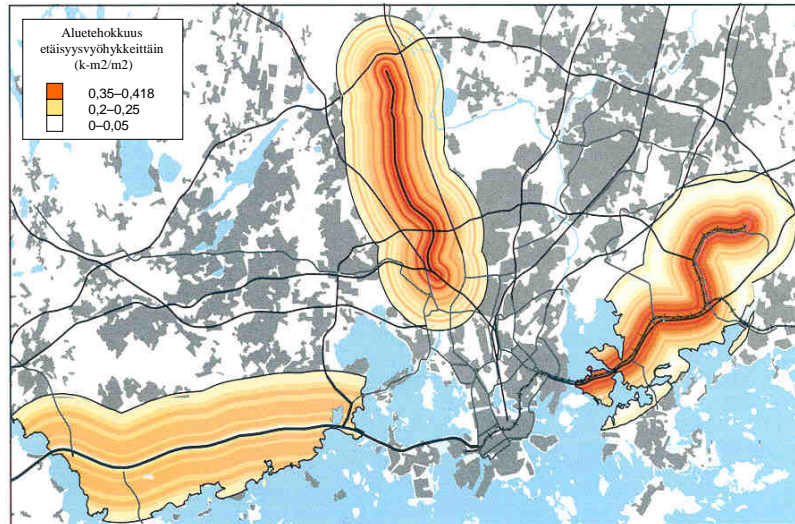


Tutkimusalueen ja Helsingin keskustan väliset matkat

Rakennetun alueen kehittyminen



Rakentamisen tehokkuus eri etäisyyksillä liikenneväylistä

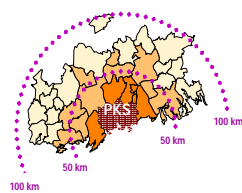


YTV LIIKENNE

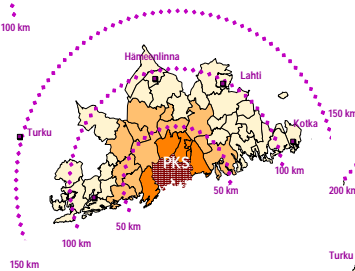
15.10.2003

Pääkaupunkiseudun työssäkäyntialueen laajentuminen

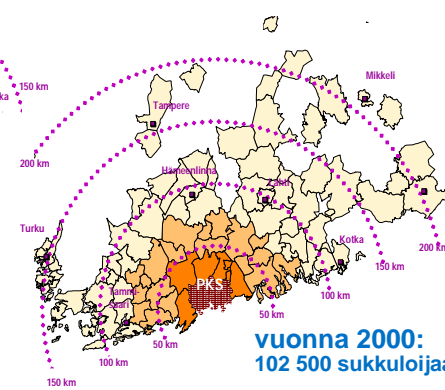
Pääkaupunkiseudun ulkopuolelta työssäkäyvät:
- tummempi oranssi >40 % työllisistä
- vaaleammalla 10 - 40 % työllisistä
- vaaleimmalla 2 - 10 % työllisistä



vuonna 1980:
47 000 sukuloijaa



vuonna 1990:
88 000 sukuloijaa



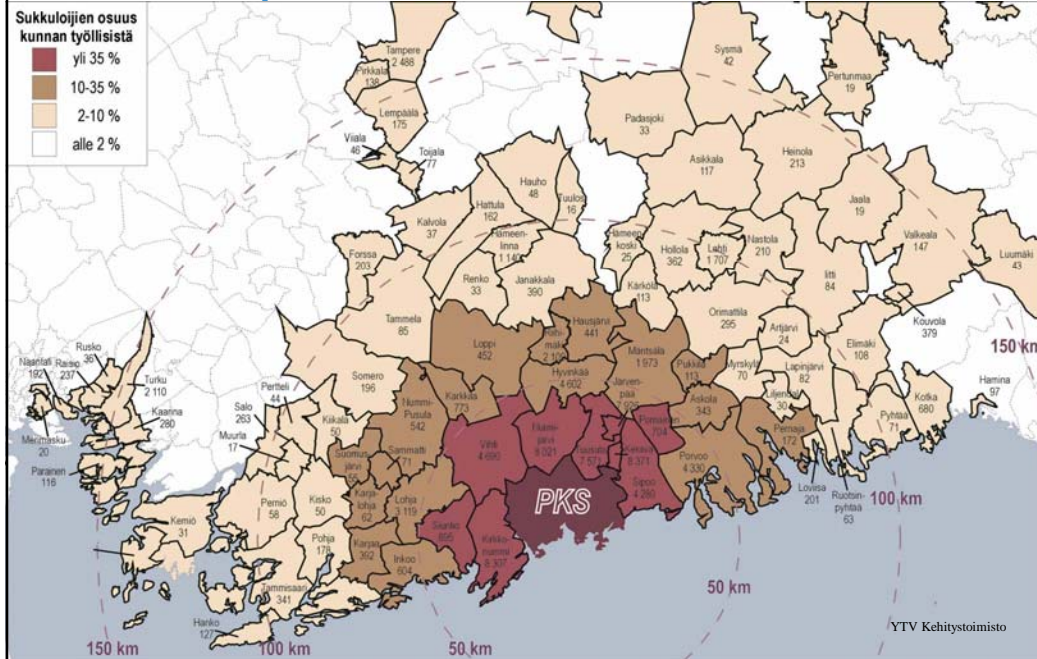
vuonna 2000:
102 500 sukuloijaa

YTV LIIKENNE

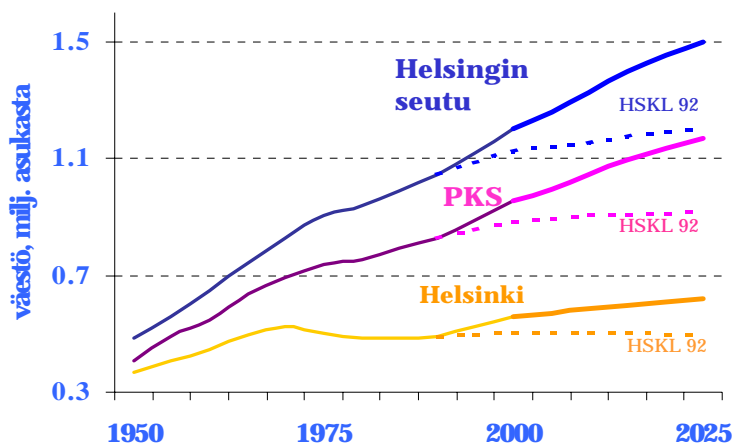
21.3.2003

YTV Kehitystoimisto

Pääkaupunkiseudulle sukkuloivat 31.12.2000

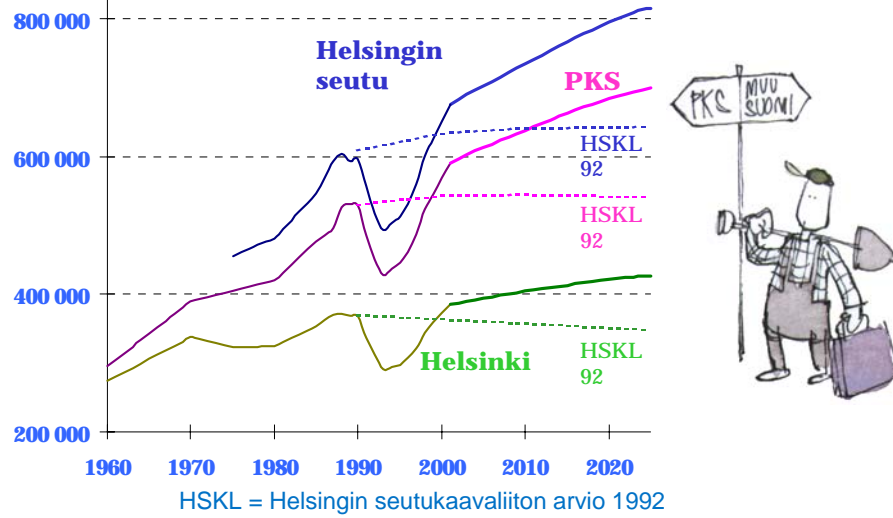


Väestökehitys, PKS 2025 ja HSKL 92 arviot

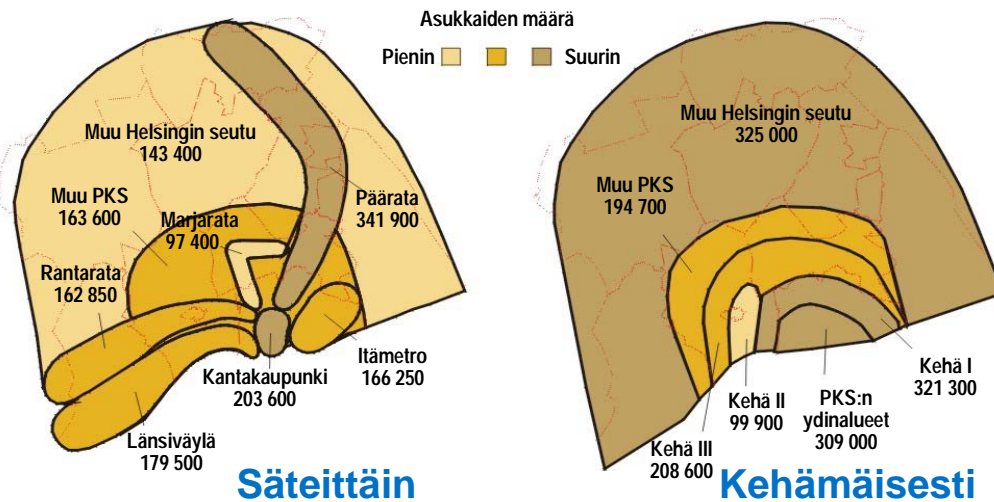


HSKL = Helsingin seutukaavaliiton arvio 1992

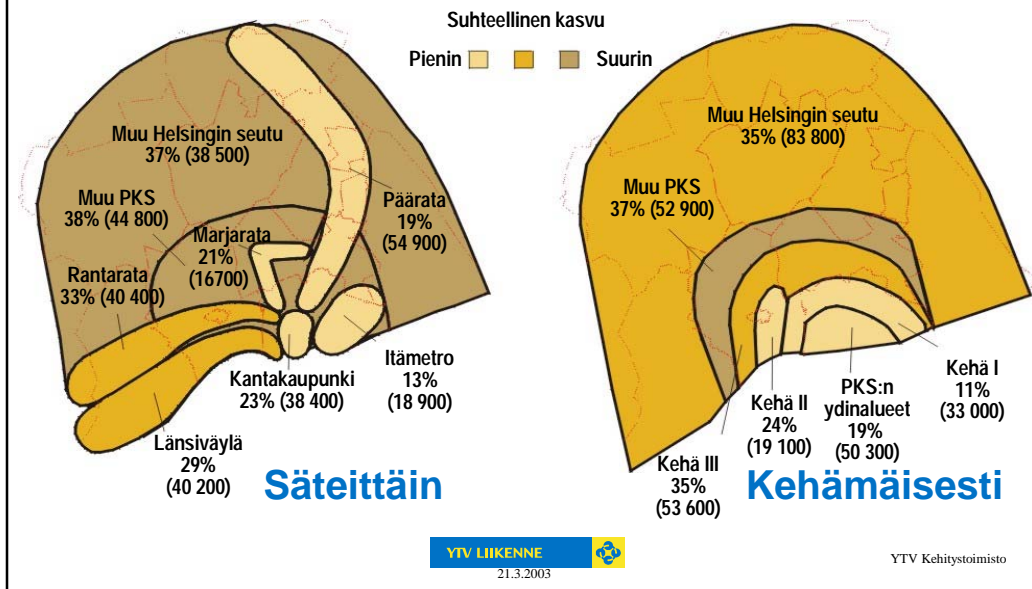
Työpaikkakehitys, PKS 2025 ja HSKL 92 -arviot



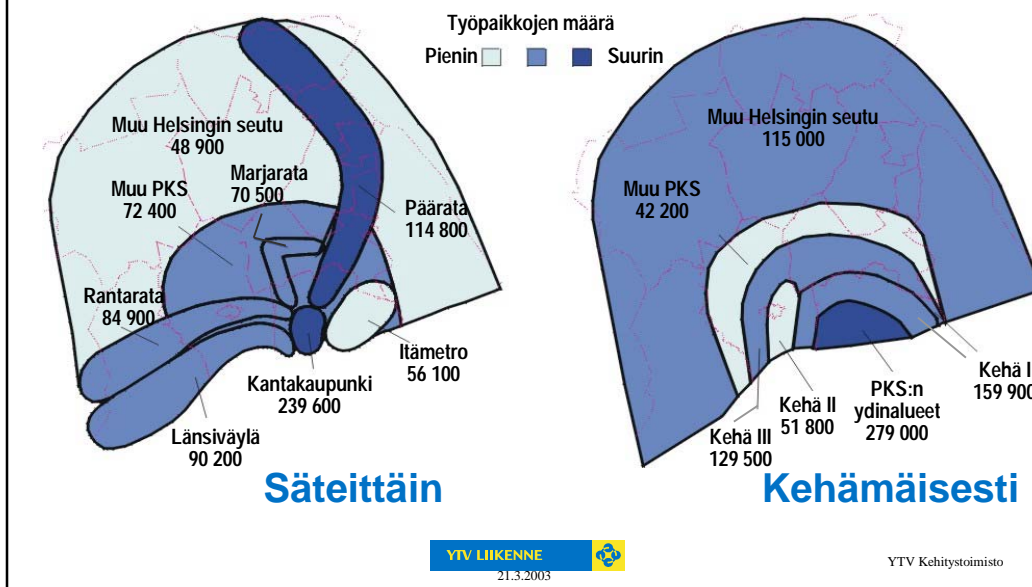
Asukkaiden määrä vuonna 2025



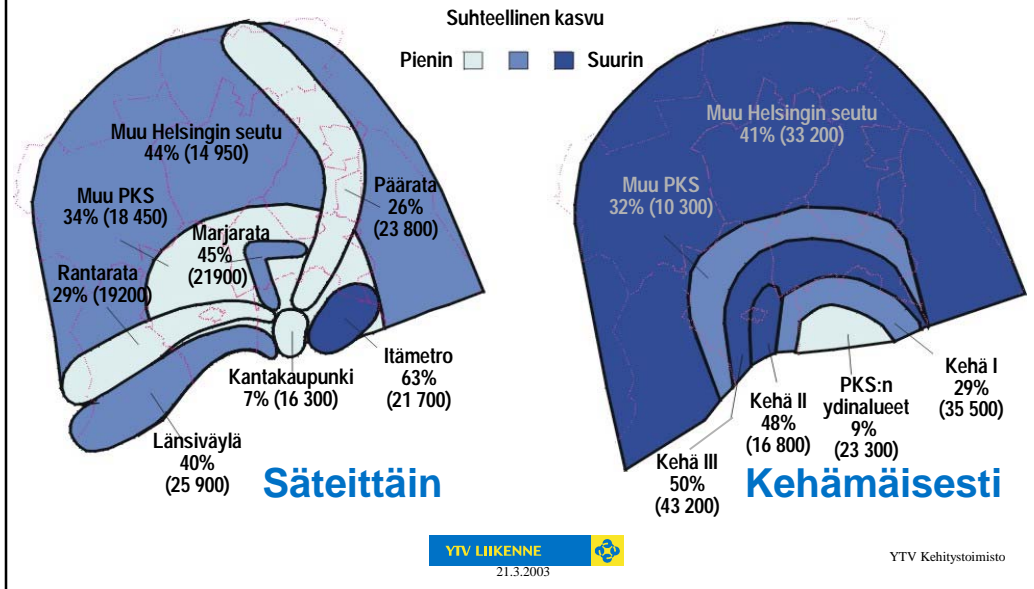
Väestön kasvun suuntautuminen v. 2001–2025



Työpaikkojen määrä vuonna 2025



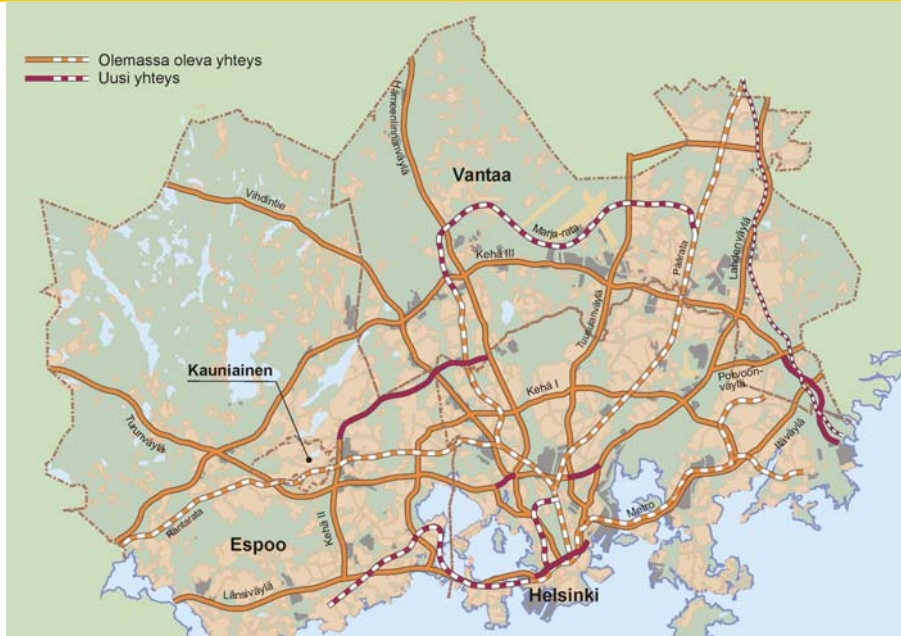
Työpaikkakasvun suuntautuminen v. 2001–2025



PLJ 2002
Pääkaupunkiseudun liikenne-
järjestelmäsuunnitelma

Tavoiteverkko v. 2030

21.3.2003





I. vaiheen liikenneväylähankkeet (hyvä toteuttamisvalmius)

Liikenneväylähankkeet (hyvä toteuttamisvalmius) ja niiden kiireellisyysjärjestys

1. Hakamäentien parantaminen
2. Kehä I, Turunväylä–Vallikallio
3. Säteittäisten pääväylien pikaparannukset joukkoliikenteen nopeuttamiseksi
4. Marja-rata
5. Kehä III, Vantaankoski–Lentoasemantie
6. Kehä I Helsingissä (itäosa ja keskiosa) ja Espoossa (Länsiväylä–Turunväylä)

Laaditaan selvitys Kehä I:n osahankkeiden toteuttamisjärjestyksestä.



1. vaiheen muut liikenneväylähankkeet ja teemahakkeet

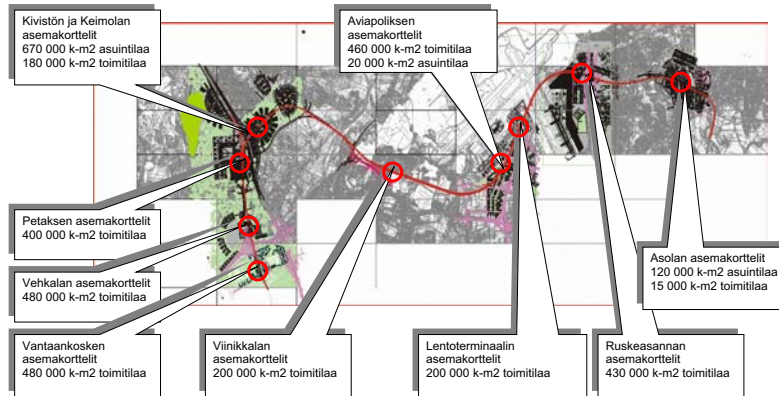
Muut liikenneväylähankkeet ja niiden kiireellisyysjärjestys

- I Metro/raideyhteys, Ruoholahti–Matinkylä
- II Espoon kaupunkirata, Leppävaara–Espoon keskus
- III Kehä II:n jatko Turuntieltä

Teemahankkeet

- Liikenteen meluntorjunnan teemahanke
- Pienten joukkoliikennetoimenpiteiden teemahanke

Marja-radan asemaseutujen kehittäminen
**Asemat ja niiden läheisyydessä olevat
 uudisrakennuskorttelit**



YTV LIIKENNE
 15.10.2003

Lähde: Marja-radan asemaseutujen kehittäminen,
 maankäyttöraportti, luonnos elokuu 2003
 Vantaan kaupunki, LT-Konsultit



PLJ 2002
 Pääkaupunkiseudun liikenne-
 järjestelmäsuunnitelma

Tilanvarausverkko

21.3.2003

- Olemassa oleva yhteys
- Uusi yhteys
- Tilanvaraus tai tutkittava hanke

